

# Abies balsamea

Sapin baumier

Balsam Fir

**Famille :** Pinacées      **Forme :** grand arbre

**Zone de rusticité :** 1 a      **Croissance :** lente

**Exposition :** soleil ou mi-ombre  
milieux froids et humides

**Hauteur (m) :** 20,0      **Largeur (m) :** 7,0

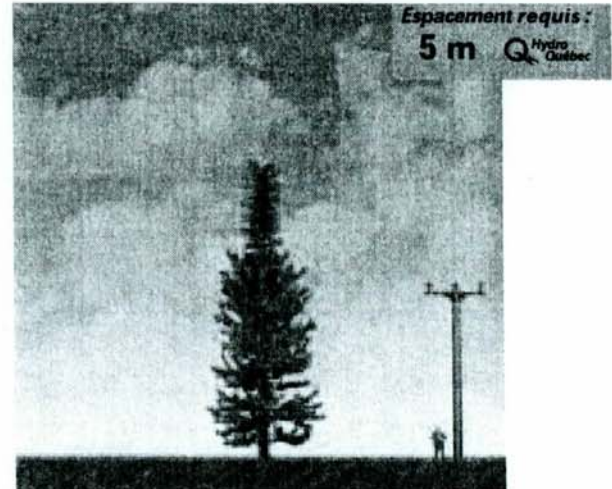
**Valeur ornementale :** moyenne

**Aspect :** port conique et étroit  
branches horizontales, se dégarnissant de leur écorce à la base avec l'âge ;  
écorce lisse, parsemée de vésicules de résine aromatique saillantes

**Disponibilités :** faible en pépinière mais fréquent chez les producteurs  
d'arbres de Noël

**Usages :** isolé, massif, naturalisation

plante utilisée comme arbre de Noël



## Feuilles :

aiguilles aplaties de  
1,5 à 2,5 cm de  
longueur



feuilles vert foncé avec deux petites  
lignes blanches dessous, aromatiques

**Été :** vertes

**Automne :** vertes

## Fleurs :

**Couleur :** mâles : jaunes, femelles :  
violet

**Saison :**

**Odeur :**

## Fruits :

cônes érigés de 5 à  
7 cm de longueur



développement complet des fruits en  
une année, axe central persistant  
après maturation

**Couleur :** bruns

**Saison :** automne

**Fructification :**

**Utilisation animale :**

## Sol :

**Humidité :** moyenne, bien drainé à humide

**Texture :** graveleuse à sable loameux

**pH :** neutre à légèrement acide

**Compactage :** tolérance

**Sel de déglacement :** faible tolérance

**Sol :**

**Enracinement :** enracinement superficiel  
plantation facile des jeunes plants, planter en motte les plus âgés

**Remarques :** très rustique ; indigène du Québec ; peu adapté aux conditions urbaines ; espèce forestière essentiellement boréale ; sensible à la pollution urbaine ; convient aux sites ruraux et aux grands espaces humides

## Taille :

**Maladies :** peu de problèmes pathologiques

**Insectes :** sensibilité moyenne à élevée  
puceron lanigère, tordeuse des bourgeons de l'épinette

**Variétés horticoles :** \_\_\_\_\_

\_\_\_\_\_

\_\_\_\_\_