

Larix laricina

(L. americana)

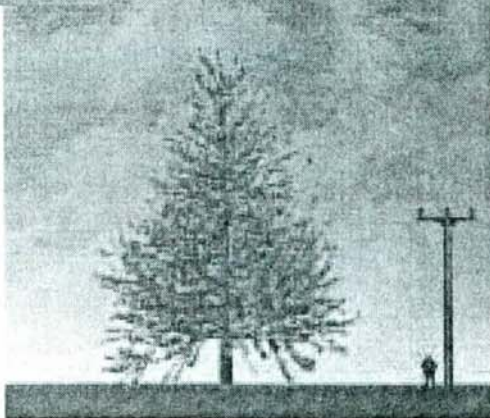
Mélèze laricin

Mélèze d'Amérique,
Épinette rouge

Eastern Larch, American
Larch, Tamarack

Espacement requis :

Hydro Québec 7 m



Famille : Pinacées

Forme : grand arbre

Zone de rusticité : 1 a

Croissance : moyenne

Exposition : soleil

Hauteur (m) : 20,0

Largeur (m) : 10,0

Valeur ornementale : moyenne

Aspect : port conique

port pyramidal ; tronc droit ; branches inférieures horizontales, se redressant dans la partie supérieure de la couronne

Disponibilités : élevée

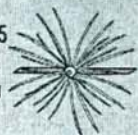
Usages : isolé, écran, massif, naturalisation, bacs

plante appropriée, comme les autres mélèzes, pour le reboisement et l'aménagement paysager des grands espaces

Feuilles :

aiguilles isolées de 2,5 à 3,5 cm de longueur, réunies sur le rameau ou en rosette

aiguilles souples ; feuillage caduque, fin



Été : vert clair

Automne : jaunes

Fleurs :

Couleur :

Saison :

Odeur :

Fruits :

cônes

fruits dressés et ovoïdes de 1 cm de diamètre et de 1,5 à 2 cm de longueur



Couleur : verts à violets devenant bruns

Saison : automne

Fructification :

Utilisation animale :

Sol :

Humidité : moyenne

Texture : argileuse, loameuse, sableuse ou organique

pH : acide, neutre ou alcalin

Compactage : tolérance

Sel de déglacage : tolérance

Sol : supporte bien la sécheresse

Enracinement : enracinement superficiel
plantation facile

Remarques : très rustique ; indigène du Québec ; sensible à la pollution urbaine

Taille : supporte bien la taille effectuée en été à la cisaille

Maladies : peu de problèmes pathologiques
rouilles

Insectes : peu de problèmes entomologiques
porte-case

Variétés horticoles : _____