

Prunus serotina

Cerisier tardif

**Cerisier d'automne,
Cerisier noir**

Black Cherry

Famille : Rosacées

Forme : grand arbre

Zone de rusticité : 2 b

Croissance : moyenne

Exposition : soleil

Hauteur (m) : 20,0

Largeur (m) : 10,0

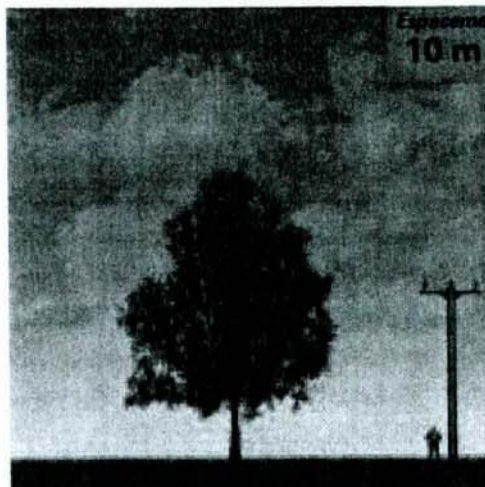
Valeur ornementale : élevée

Aspect : port ovoïde, irrégulier
rameaux retombants ; écorce presque noire chez les vieux individus,
odorante et s'exfoliant

Disponibilités : faible

Usages : isolé, massif, naturalisation

plante appropriée dans les grands espaces



Feuilles :

feuilles lancéolées,
denticulées, pointues,
de 5 à 12 cm de
longueur



Été : vert foncé

Automne : jaune orangé

Fleurs :

longues grappes
pendantes



fleurs de 10 à 15 cm de longueur

Couleur : blanches

Saison : printemps

Odeur : légèrement parfumées

Fruits :

drupes



fruits, de 8 mm de diamètre,
persistant jusqu'en octobre

Couleur : noirs

Saison : automne

Fructification :

Utilisation animale : oiseaux

Sol :

Humidité : moyenne

Texture : loameuse

pH : neutre

Compactage : faible tolérance

Sel de déglacement : tolérance

Sol : sols profonds, riches et humides

Enracinement : enracinement profond
plantation difficile

Remarques : rustique ; indigène du Québec ; légèrement sensible à la pollution urbaine ; bois recherché en ébénisterie

Taille : taille après la floraison, au besoin

Maladies : légère sensibilité
nodule noir

Insectes : peu de problèmes entomologiques

Variétés horticoles : _____

